



**STERKE PARTNERS.
SOLIDE TRUCKS."**

FORTENS™



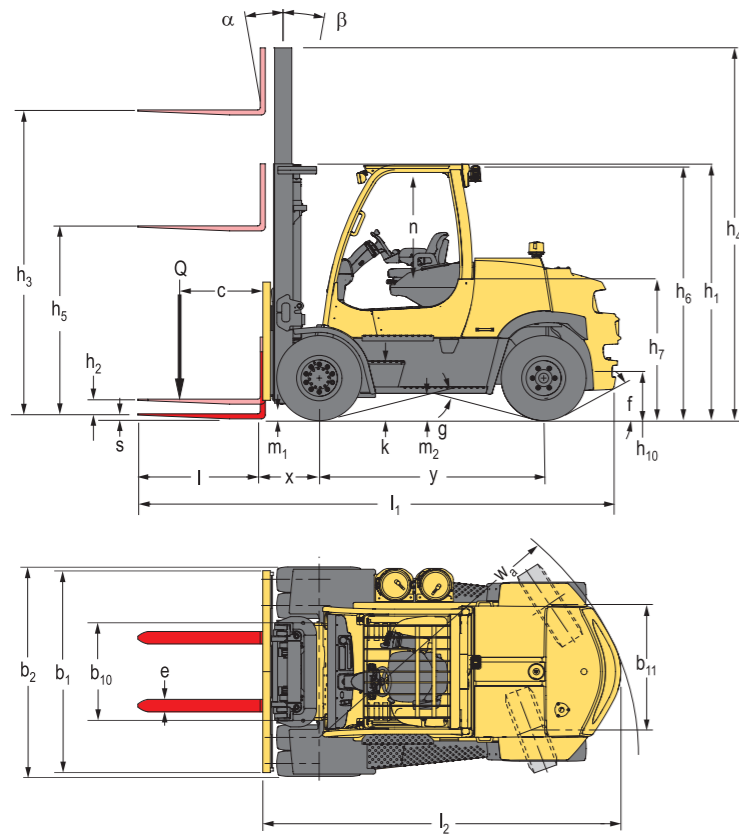
VORKHEFTRUCKS MET DIESEL- OF LPG-MOTOR

H6.0-7.0FT FORTENS / FORTENS ADVANCE / FORTENS ADVANCE+



6 000-7 000 KG

TRUCKAFMETINGEN



= zwaartepunt van de truck zonder last

Voor $b_{12}/2 < b_{13}$: $Ast = W_a + x + l_6 + a$

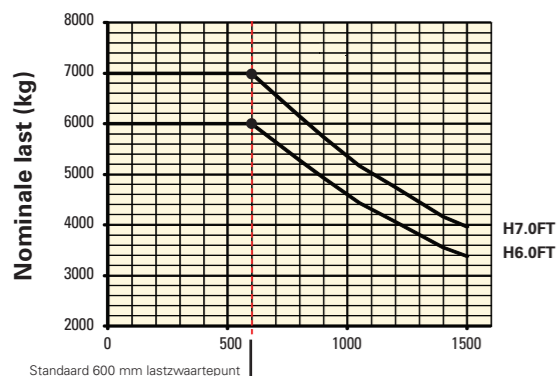
Voor $b_{12}/2 > b_{13}$: $AST = W_a + \sqrt{(l_6 + x)^2 + (b_{12}/2 - b_{13})^2}$

Minimale veiligheidsmarge

(VDI-norm = 200 mm BITA richtlijn = 300 mm)

l_6 = Lengte lading

NOMINAAL VERMOGEN



Lastzwaartepunt

Afstand vanaf voorzijde vorken tot lastzwaartepunt.

Nominale last

Op basis van verticale masten tot 5400 mm naar bovenzijde vorken.

HEFMAS- EN CAPACITEITSINFORMATIE

De weergegeven waarden zijn van toepassing op standaarduitrusting. Bij gebruik van niet-standaard uitrusting kunnen deze waarden aan verandering onderhevig zijn. Neem contact op met uw Hyster-dealer voor meer informatie.

MASTEN H6.0-7.0FT

Masttype	Maximale vorkhoogte (mm)	Terug neiging	Totale hoogte hefmast ingeschoven (mm)	Totale verlengde hoogte (mm)	Vrije heffing (bovenkant vorken) (mm)
2-traps Beperkt Vrije heffing	3000	10°	2540	4354 ❖	160
	3400	10°	2740	4754 ❖	160
	4400	10°	3240	5754 ❖	160
	5400	10°	3740	6754 ❖	160
6000	6°	4165	7354 ❖	160	
3-traps Vol Vrije heffing	4700	6°	2570	6054 ❖	1440 ▽
	5600	6°	2870	6954 ❖	1740 ▽
	6200	6°	3120	7554 ❖	1990 ▽

H6.0-7.0FT – Capaciteitsschema in kg bij middelpunt van de lading op 600 mm

Masttype	Maximale vorkhoogte (mm)	Alle bandentypes					
		Met standaard vorkenbord		Met vorkenbord + sidershift		Met vorkenbord + sidershift vorkpositionering	
		H6.0FT	H7.0FT	H6.0FT	H7.0FT	H6.0FT	H7.0FT
2-traps Beperkt Vrije heffing	3000	6000	7000	5760	6710	5690	6630
	3400	6000	7000	5750	6700	5680	6620
	4400	6000	7000	5700	6650	5630	6570
	5400	6000	7000	5670	6620	5600	6540
6000	5810	6800	5480	6410	5410	6340	
3-traps Vol Vrije heffing	4700	6000	7000	5560	6480	5490	6400
	5600	5910	6900	5450	6360	5380	6290
	6200	5720	6700	5260	6150	5190	6080

OPMERKINGEN

Neem contact op met uw Hyster-dealer om de truckcapaciteiten te berekenen met andere truckspecificaties dan getoond in de bovenstaande tabellen.

De getoonde nominale capaciteiten zijn gebaseerd op verticaal geplaatste masten met standaard of sidershift vorkenbord en bij vorken met een nominale lengte. Voor masten met een hogere lengte de nominale capaciteit kan afwijken en zijn mede afhankelijk van het type banden. Gelimiteerde back tilt of capaciteit kan het hiervan het gevolg zijn.

De weergegeven waarden zijn van toepassing op standaard uitrusting. Bij gebruik van niet-standaard uitrusting kunnen deze waarden aan verandering onderhevig zijn. Neem contact op met uw Hyster-dealer voor meer informatie.

AANDRIJFLIJNEN

1.3	Aandrijving: elektrisch (batterij of stroomnet), diesel, benzine, LPG	Diesel	LPG	
VERBRANDINGSMOTOR	7.1	Fabrikant/type motor	Kubota 3.8L	PSI 4.3L
	7.2	Motorvermogen volgens ISO 1585	70.3	72
	7.3	Nominaal toerental	2200	2400
	7.3.1	Koppel bij 1/min	333 / 1600	298 / 2400
	7.4	Aantal cilinders/cilinderinhoud	4 / 3769	6 / 4302
	7.10	Accuspanning/nominale capaciteit ❖	12 / 210	12 / 132
AANDRIJFMECHANISME	8.1	Soort aandrijfteenheid	Hydrodynamisch	Hydrodynamisch
	8.2	Fabrikant/type	Dana / Powershift	Dana / Powershift
	8.6	Wiel aandrijving/aandrijfas fabrikant/type	Dana	Dana
	8.11	Bedrijfsrem	Multi-Disc nat	Multi-Disc nat
	8.12	Parkeerrem	Multi-Disc nat	Multi-Disc nat

❖ Batterij ampère-uur (Ah) geschatte nominale capaciteiten.

OPMERKING:

Specificaties worden beïnvloed door de uitvoering en de staat van de heftruck alsmede van de grondoppervlaktecondities. Informeer uw dealer over de aard en conditie van het bedoelde werkgebied bij de aankoop van uw Hyster-truck.

- ✂ Met standaarduitrusting: mast, vorkenbord en vorken.
- Tel 32 mm bij met lastbeschermerk
- † Onderzijde vorken
- Zonder lastbeschermerk
- Volledig geveerde stoel in ingedrukte stand
- + h_6 onderhevig aan tolerantie van +/- 5 mm 2549 mm voor cabine-optie
- ◆ De gangpadbreedte (regels 4.34.1 en 4.34.2) is gebaseerd op de V.D.I.-normberekening zoals in de afbeelding aangegeven. De British Industrial Truck Association raadt aan om voor de totale gangpadbreedte (maat a) 100 mm meer aan te houden, voor extra manoeuvreerruimte aan de achterzijde van de truck.
- † De cijfers voor prestatie op een helling worden vermeld ten opzichte van het trekvermogen, maar ze zijn niet bedoeld om het gebruik van de heftruck op de vermelde hellingen te bevorderen. Volg de instructies in de bedieningshandleiding voor het gebruik van de heftruck op hellingen.
- + bij 1,6 km/u
- ❖ Nominaal. Variabel
- ⊕ Gemeten volgens de testcycli en gebaseerd op de gewogen waarden uit EN12053

MASTTABELLEN:

- ▽ Tel 224 mm bij zonder lastbeschermerk
- ❖ Trek 224 mm af met lastbeschermerk

UITRUSTING EN GEWICHT:

Bovengenoemde gewichten (regel 2.1) zijn gebaseerd op de volgende specificaties:
Complete truck met 3350 mm 2-traps mast met beperkte vrije heffing, 1980 mm vorkenbord, 1200 mm vorken, e-hydraulica, beschermkap en standaard pneumatische besturing en stuurwielen.

OPMERKING

Vlees voorzichtig als u met opgeheven ladingen werkt. Als het vorkenbord en/of de lading omhoog staat, is de heftruck minder stabiel. Het is van belang de kanteling van de mast in beide richtingen bij opgeheven lading tot een minimum te beperken.

De bestuurder dient opgeleid te zijn en de instructies in de bedieningshandleiding te lezen, te begrijpen en strikt op te volgen.

Alle waarden zijn nominale waarden en zijn onderhevig aan toleranties. Neem voor meer informatie contact op met de fabrikant.

Hyster behoudt zich het recht voor de producten zonder enige vorm van kennisgeving te wijzigen.

Let op: afgebeelde heftrucks kunnen optionele apparatuur bevatten.

De waarden kunnen variëren met alternatieve configuraties.

CE Veiligheid:

Deze truck voldoet aan de huidige CE-eisen.

PRODUCTVERPAKKINGEN

De Hyster Fortens™-reeks is ontworpen voor de vereisten van talloze toepassingen en bedrijfsdoelstellingen waar de klant om vraagt. De H6.0-7.0FT-serie is verkrijgbaar in verschillende uitvoeringen met meervoudige aandrijfcombinaties om uit te kiezen voor de operationele vereisten. Elke configuratie biedt een verbeterde efficiëntie, geavanceerde betrouwbaarheid, lagere gebruikskosten en eenvoudige onderhoudbaarheid.

Model/bundel	H6.0FT			H7.0FT		
Diesel	Motor	Transmissie	Remmen	Motor	Transmissie	Remmen
Fortens	Kubota 3.8L	Electronic Powershift 2-versnellingen met Soft Shift Power Reversal	Nat	Kubota 3.8L	Electronic Powershift 2-versnellingen met Soft Shift Power Reversal	Nat
Fortens Advance	Kubota 3.8L	DuraMatch™ Elektronisch 3-versnellingen	Nat	Kubota 3.8L	DuraMatch™ Elektronisch 3-versnellingen	Nat
Fortens Advance+	Kubota 3.8L	DuraMatch™ Plus 3 3-versnellingen	Nat	Kubota 3.8L	DuraMatch™ Plus 3 3-versnellingen	Nat

Model/bundel	H6.0FT			H7.0FT		
LPG	Motor	Transmissie	Remmen	Motor	Transmissie	Remmen
Fortens	PSI 4.3L	Powershift Transmission 2-versnellingen	Nat	PSI 4.3L	Powershift Transmission 2-versnellingen	Nat
Fortens	PSI 4.3L	Electronic Powershift 2-versnellingen met Soft Shift Power Reversal	Nat	PSI 4.3L	Electronic Powershift 2-versnellingen met Soft Shift Power Reversal	Nat
Fortens Advance	PSI 4.3L	DuraMatch™ Elektronisch 3-versnellingen	Nat	PSI 4.3L	DuraMatch™ Elektronisch 3-versnellingen	Nat
Fortens Advance+	PSI 4.3L	DuraMatch™ Plus 3 3-versnellingen	Nat	PSI 4.3L	DuraMatch™ Plus 3 3-versnellingen	Nat

Raadpleeg de prijslijst voor de volledige optie configuraties.

PRODUCTKENMERKEN

De nieuwe Hyster Fortens H6.0-7.0FT-serie vertegenwoordigt een krachtige, compacte oplossing voor materials handling voor een groot aantal veeleisende toepassingen. Deze trucks zijn ideaal geschikt voor handlingswerkzaamheden met frequent gebruik van hulpstukken zoals papier, dranken, hout, metaal en constructiemateriaal.

Het compacte design zorgt ervoor dat de ruimte en de efficiëntie ter plaatse optimaal kunnen worden benut voor lage bedrijfskosten.

Fortens H6.0-7.0FT modellen zijn voorzien van de nieuwe Kubota V3800 E4 3.8L-dieselmotor of de PSI 4.3L LPG-motor.

MOTOREN MET LAGE UITSTOOT VAN KUBOTA

Kubota turbocharged dieselmotoren zijn zeer betrouwbaar. De Stage IIIB Kubota 3.8L-dieselmotor voldoet aan strenge uitstooteisen door gebruik te maken van een aantal technologieën waaronder gekoelde uitstootgasher circulatie, een warmtewisselaar en een actief regenererend dieseldeeltjes (DPF) die het roetniveau met 90 % verlaagt tot 0,025 g/kWh.

De Hyster Stage IIIB-heftrucks zorgen voor een gunstige lage uitstoot dankzij het intelligente design.

Ze zijn herkenbaar aan het Stage IIIB-symbool.



DE KEUZE AAN TRANSMISSIES

Het Standard Fortens Stage IIIB model is voorzien van 2-versnellingen (2F/2R) Electronic Powershift met de **Soft Shift Power Reversal** functie voor de hantering van delicate ladingen met rijrichtingsverandering bij een snelheid van meer dan 3,5 km/u.

De Fortens Advance-modellen zijn voorzien van de Duramatch™-transmissie met:

- **Het Auto Deceleration System (ADS)** vermindert automatisch de trucksnelheid wanneer het gaspedaal wordt losgelaten en brengt de heftruck uiteindelijk volledig tot stilstand, wat de levensduur van de remmen aanzienlijk helpt te verlengen. Bovendien helpt deze functie de bestuurder bij het positioneren van de heftruck voor een lading. Er zijn 10 ADS-instellingen, die door een servicetechnicus kunnen worden geprogrammeerd via het dash display. Deze zorgen voor verschillende remeigenschappen, van zeer geleidelijk tot abrupt, om aan te sluiten op de behoeften van de applicatie.
- **Gecontroleerd rijrichtingsomkeersysteem;** de Pacesetter VSM™ regelt de transmissie zodat veranderingen van rijrichting soepel verlopen. VSM verlaagt het motortoerental om de motor langzamer te laten lopen, initieert ADS om de heftruck tot stilstand te brengen, verandert automatisch de richting van de transmissie en verhoogt het motortoerental om de trucksnelheid te verhogen. Het systeem elimineert zo goed als wielspin en voorkomt schokken op de transmissie, waardoor de levensduur van de banden aanzienlijk wordt verlengd. Evenals ADS kan dit systeem door een

PRODUCTKENMERKEN (2)

servicetechnicus worden geprogrammeerd via het dash display, met instellingen van 1 tot en met 10, om aan te sluiten op de behoeften van de applicatie.

- **Gecontroleerd terugrollen op hellingen:** de transmissie regelt de mate van terugrollen op een helling als de rem en het gaspedaal worden losgelaten en zorgt voor een uitstekende beheersbaarheid op hellingen en verbetert de productiviteit van de bestuurder.
- **De eerste versnelling zorgt voor extra trekkracht** op hellingen.
- **De tweede en derde versnellingen** (indien van toepassing) zorgen voor een betere motorefficiëntie in applicaties waar langere afstanden in moeten worden afgelegd. De Fortens Advance+ modellen zijn voorzien van de elektronisch geregelde DuraMatch™ Plus3-transmissie met drie versnellingen. Deze transmissie heeft bovenstaande kenmerken en:
 - **Throttle Response Management** zorgt voor een constante rijsnelheid, op basis van de stand van het gaspedaal. Voorbeeld: de rijsnelheid blijft zowel op een vlak oppervlak als op een helling constant, zonder dat de bestuurder het gaspedaal dieper hoeft in te trappen. Bovendien compenseert het systeem voor hydraulische werking en trekkracht.
 - **Dynamic Auto Deceleration System:** evenals met DuraMatch™3 kan de bestuurder de trucksnelheid verminderen zonder de rem te gebruiken en wordt de mate van remmen bepaald door de instellingen 1-10 op het dashboard. Bovendien kan dankzij de Throttle Response Management-functie de mate van afremmen verder worden fijn geregeld afhankelijk van de mate waarin de bestuurder het gaspedaal loslaat.
 - **Auto-Speed Hydraulics met Automatic Inching Control:** wanneer een last omhoog wordt geheven, wordt het motortoerental automatisch verhoogd om volledig hydraulisch vermogen te leveren. Pacesetter VSM™ handhaaft de huidige rijsnelheid (of voorkomt dat de truck gaat rijden) totdat de bestuurder het gaspedaal intrapt. De bestuurder hoeft geen kruipsnelheid in te stellen en de productiviteit is hoger omdat de handelingen van de bestuurder eenvoudiger zijn.

De transmissies zijn compatibel met de combi-radiator en een superieur contragewicht tunneldesign gecombineerd met een "pusher" type ventilator, voor de best mogelijke koeling.

De standaard natte remmen zorgen voor minder onderhouds- en reparatietijd en -kosten die leiden tot een grotere betrouwbaarheid van de heftruck en inzetduur. Deze heftrucks zijn ideaal voor toepassingen in natte, vuile en corrosieve omgevingen en zorgen voor consistente remprestaties gedurende de levensduur van de truck. Dit is te danken aan de gesealde unit waar de remmen in zitten en waardoor ze worden beschermd tegen vuil en beschadigingen. Alle aandrijflijnen worden aangestuurd, beschermd en beheerd door de **Pacesetter VSM™**, een industriële interne computer met een CANbus-communicatienetwerk.

Het systeem maakt het mogelijk om de prestaties van de truck aan te passen en te optimaliseren en bovendien om de belangrijkste functies te controleren. Het maakt snelle, eenvoudige diagnostica mogelijk waardoor er minder reparatietijd nodig is en onderdelen niet onnodig hoeven te worden vervangen. Vlekkeloos werkende hydraulische systemen met lekvrije O-ringafdichtingen vergroten de betrouwbaarheid door de kans op lekkages te verkleinen.

Niet-mechanische Hall-Effect-sensors en schakelaars ontworpen om net zo lang mee te gaan als de truck

Het bestuurderscompartiment is voorzien van een toonaangevende **ergonomie** voor maximaal rijcomfort en productiviteit.

- De bestuurdersruimte is geoptimaliseerd, dankzij de nieuwe beschermkap en aanzienlijk meer vloeroppervlakte.
- Het bestuurderscompartiment is voorzien van een gebruiksvriendelijk 3-punts instapsysteem met handig geplaatste handgrepen en drie antislip treden met een lage instaphoogte van slechts **32,1 cm**. Het geïsoleerde bestuurderscompartiment vermindert het effect van trillingen.
- De verstelbare armsteunen met e-hydraulische TouchPoint™-minihendels zijn verstelbaar met de stoel en zijn naar voren uitschuifbaar.
- De handgreep aan de achterzijde met claxon voor achteruit rijden.
- Een oneindig verstelbare stuurkolom, stuurwiel van 30 cm met stuurknop en volledig geveerde stoel voor meer comfort voor de bestuurder.

De Hyster Fortens-heftruck is de snelste en eenvoudigste truck in **onderhoud**.

- Een actief regenererend dieseldeeltjesfilter vermindert aanzienlijk het aantal onderhoudsbeurten. De DPF-prestaties worden constant in de gaten gehouden en weergegeven op het speciale display op kijkhoogte van de bestuurder.
- Eenvoudige toegang voor onderhoudswerkzaamheden aan beide zijden van het motorcompartiment via een vleugelmotorkap en een vereenvoudigde lay-out van de bedrading en hydraulica voor betere toegang tot de componenten, waardoor de onderhoudstijd korter wordt voor ongeplande reparatiewerkzaamheden en regelmatig onderhoud.
- Snelle, kleur gecodeerde dagelijkse controles en diagnostische systemen kunnen beheerd worden via het display op het dashboard.
- Ook het vervangingsinterval van de motorkoelvloeistof en het vervangingsinterval van de hydraulische olie van 4000 uur dragen bij aan de kortere stilstandtijd.

STERKE PARTNERS. STERKE TRUCKS.™

VOOR VEELEISENDE WERKZAAMHEDEN, OVERAL.

Hyster levert een complete lijn magazijntrucks, verbrandingsmotorische- en elektrische vorkheftrucks, container-handlers en reachstackers. Hyster is meer dan alleen een leverancier van vorkheftrucks.

Ons doel is om een totaalleverancier voor onze klanten te zijn die in staat is om aan alle aspecten bij materials handling te voldoen: U kunt bij Hyster terecht voor professioneel advies over het beheer van uw machinepark, professionele serviceondersteuning of betrouwbare levering van onderdelen.

Ons netwerk van uiterst bekwame dealers biedt professionele, plaatselijke ondersteuning. Onze dealers kunnen rendabele financieringspakketten bieden en u informeren over effectief beheerde onderhoudsprogramma's zodat u waar voor uw geld krijgt. Wij houden ons bezig met uw behoeften op het gebied van materials handling, zodat u zich op uw bedrijf kunt richten en er een succes van kunt maken, zowel nu als in de toekomst.



HYSTER EUROPE

Centennial House, Frimley Business Park, Frimley, Surrey, GU16 7SG, Engeland.

Tel: +44 (0) 1276 538500



www.hyster.eu



infoeurope@hyster.com



[/HysterEurope](https://www.facebook.com/HysterEurope)



[@HysterEurope](https://twitter.com/HysterEurope)





[/HysterEurope](https://www.youtube.com/HysterEurope)



HYSTER-YALE UK LIMITED handelend als Hyster Europe. Geregistreerd adres: Centennial House, Building 4.5, Frimley Business Park, Frimley, Surrey GU16 7SG, Verenigd Koninkrijk.

Geregistreerd in Engeland en Wales. Bedrijfsregistratienummer: 02636775

HYSTER,  en FORTENS zijn geregistreerde handelsmerken in de Europese Unie en in bepaalde andere rechtsgebieden.

MONOTROL® is een geregistreerde handelsmerk en DURAMATCH en  zijn handelsmerken in de Verenigde Staten en in bepaalde andere rechtsgebieden.

Hyster behoudt zich het recht voor de producten zonder enige vorm van kennisgeving te wijzigen. Let op: afgebeelde heftrucks kunnen optionele apparatuur bevatten.